



ゆうメール

宛名印字
w73.5×h41.8mm

芸工祭同日開催

芸工大 卒業生 マルシェ



10/13日・14月

東北芸術工科大学 校友会通信 46号



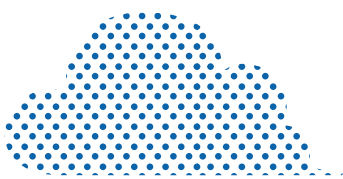
今年も10月13日(日)～14日(月)に「芸工祭」が開催されます。校友会では芸工祭とタイアップし、卒業生の出展ブースを設け、「芸工大卒業生マルシェ」を開催します。在学生、卒業生、地元地域の方々も楽しみにしている「芸工祭」、そして、卒業生らしい完成度の高い作品が並ぶ「芸工大卒業生マルシェ」には、毎年多くの方にお越しいただいております。ぜひお誘いあわせの上、ご来場ください！
出店者等、芸工大卒業生マルシェに関する情報は校友会Facebook、校友会ウェブサイトですら随時更新していきます。

出店者募集!

校友会では「芸工大卒業生マルシェ」の出店者を募集します。卒業生の中で我こそは!と思う方はぜひご応募ください。分野や素材は問いません。(飲食物については火気の使用禁止の他、制限があります。)出店を希望される方は**出展要項をダウンロード**し、内容をご確認の上、お申込みください。皆様のご参加をお待ちしております!

申込締切:9月27日(金)

申込フォーム(ウェブサイト内)よりお申込みください。
※場所の都合上、ブース数には限りがあります。
申込件数によって期限前に締め切る場合があります。予めご了承ください。
詳しくは校友会ウェブサイトをご覧ください。
<http://www.tuad.ac.jp/kouyukai>



校友大会2019 東京で開催!

去る6月15日、明治神宮表参道の傍らにあるレストランベニーレベニーレを会場に、令和最初の校友大会が開催され、卒業生、退任・在任の先生方合わせて117名が参集しました。初めての参加や、家族連れでの参加、誘い合って集まった同級生など様々なかたちの集いがありましたが、懐かしい再会と新たな出会いが混じりあい、和やかで楽しいひと時となりました。恒例の抽選会も大盛況だった他、今回は、懇親会に先立ち校友会の活動報告会も開催。十分な時間を設け、詳細な報告と活発な質疑応答が行われ、当会の活動を深く知っていただく機会となりました。2020年も校友大会の開催を予定しています。ぜひ奮ってご参加ください。

校友会理事 渡部桂



活動支援金制度利用報告

活動支援金制度を利用し、下記の展示が行われました。

「dadacha—東北芸術工科大学大学院日本画領域6人展—」

期 間:7月29日(月)~8月3日(土)

会 場:銀座スルガ台画廊

出展者:北澤知佳、田村澤平、藤本桃子、
中山てな、望月咲貴、
渡部加菜実

校友会「活動支援金制度」 「個別同窓会制度」をご存知ですか?

校友会では校友会員に対し「活動支援金制度」「個別同窓会制度」により、活動支援を行っております。

詳しくは校友会ウェブサイトにてご確認ください。

活動支援金制度



校友会員主体の個展・グループ展の開催、ワークショップの開催など

※支援対象と認められた内容及び経費に限る

個別同窓会制度

校友会員主体の学科・コースの同窓会の開催、シンポジウムの開催など

※支援対象と認められた内容及び経費に限る



決算報告・予算について

平成30年度校友会決算報告および令和元年度予算について校友会ウェブサイトに掲載しておりますので、ご確認ください。

校友会公式ウェブサイト
www.tuad.ac.jp/kouyukai



校友会Facebook
www.facebook.com/tuadkyk



【発行元】東北芸術工科大学 校友会

【お問い合わせ】

東北芸術工科大学校友会事務局(東北芸術工科大学事務局内)
〒990-9530 山形市上桜田3-4-5

Tel・Fax:023-625-0230 E-mail:kouyukai@aga.tuad.ac.jp